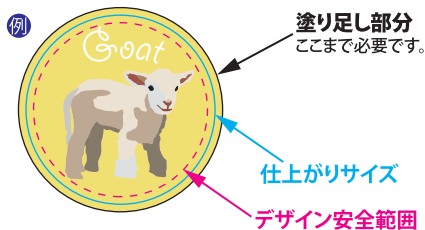


※このテンプレートはIllustratorで使用できます。デスクトップ等に保存し、Illustratorで開いてお使いください。


## デザイン作成時の注意点

①カットサイズ(仕上がりサイズ)に対して、**塗り足し1mmをつけてください。**

②主要なデザインは仕上がりサイズより**1mm程度内側に配置してください。**



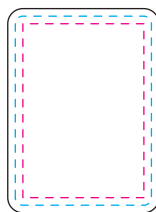
 **塗り足し** ※印刷する

 **カットサイズ(仕上がりサイズ)**  
※印刷しない

 **デザイン安全範囲**  
※印刷しない

### ◆ご入稿前のご確認◆

- 文字は全てアウトライン化してください。
- リンク画像は同一フォルダ内に入れてください。
- 全てのファイル(リンク画像含む)のカラーモードをCMYKカラーにしてください。
- 確認用JPG形式ファイルを添付してください。
- フォルダごとに圧縮してご入稿ください。
- アピアランス・パターン(スウォッチパネルに登録している塗りやブラシのデザイン)は分割してください。
- オーバープリントのチェックははずしてください。



長方形

18x25

Tシャツ型