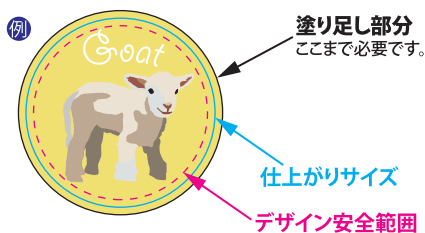


※このテンプレートはIllustratorで使用できます。デスクトップ等に保存し、Illustratorで開いてお使いください。

デザイン作成時の注意点

①カットサイズ(仕上がりサイズ)に対して、**塗り足し1mmをつけてください。**

②主要なデザインは仕上がりサイズより**1mm程度内側に配置してください。**



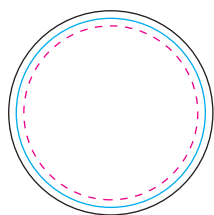
○塗り足し※印刷する

○カットサイズ(仕上がりサイズ)
※印刷しない

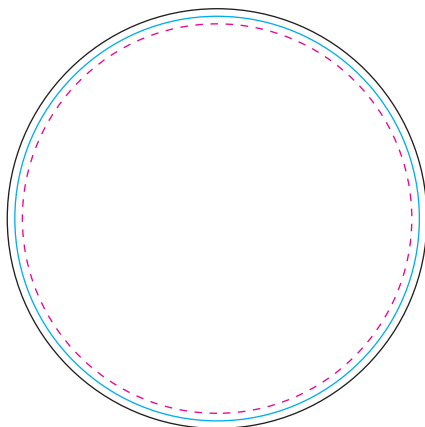
○デザイン安全範囲
※印刷しない

◆ご入稿前のご確認◆

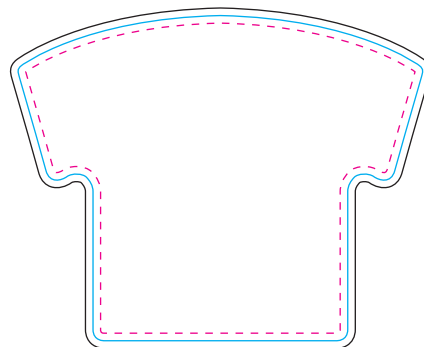
- 文字は全てアウトライン化してください。
- リンク画像は同一フォルダ内に入れてください。
- 全てのファイル(リンク画像含む)のカラーモードをCMYKカラーにしてください。
- 確認用JPG形式ファイルを添付してください。
- フォルダごとに圧縮してご入稿ください。
- アピランス・パターン(スウォッチパネルに登録している塗りやブラシのデザイン)は分割してください。
- オーバープリントのチェックははずしてください。



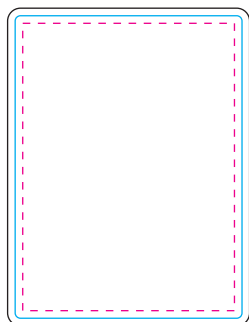
丸形
Φ25mm



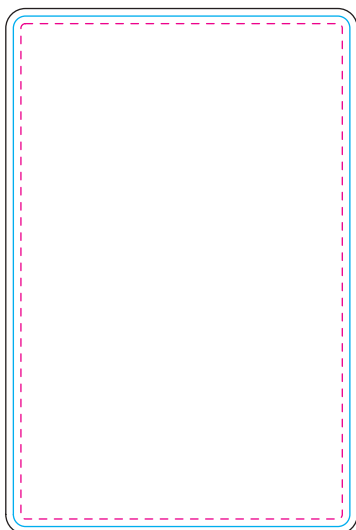
丸形
Φ54mm



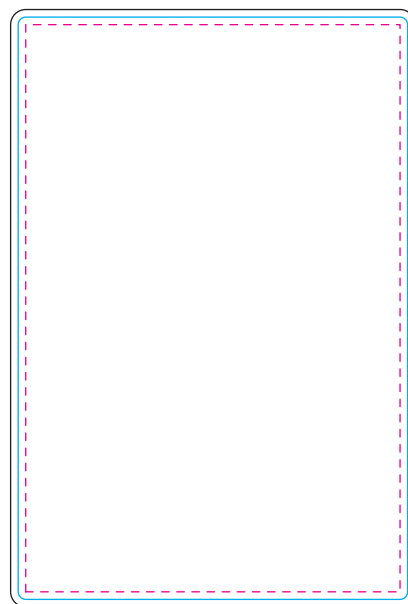
ユニフォーム形
44×54mm



長方形
40×30mm



長方形 67.5×44.5mm



長方形 77×51.5mm